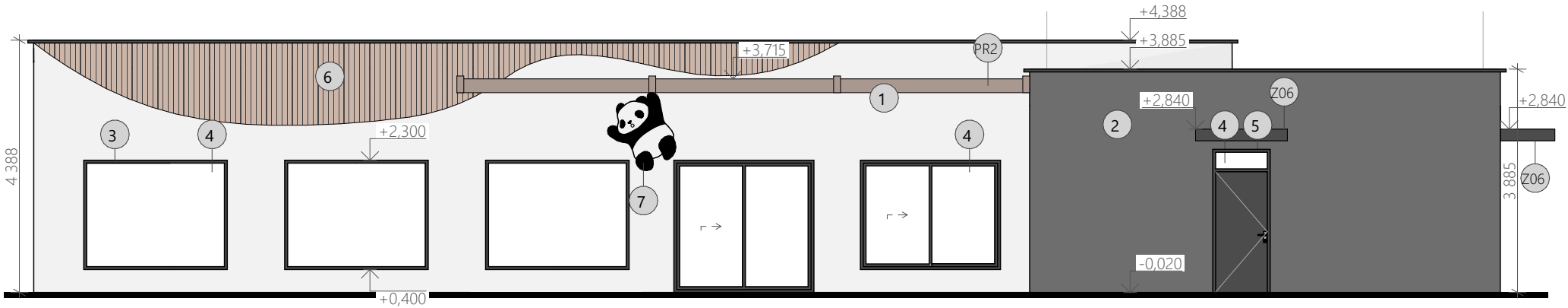
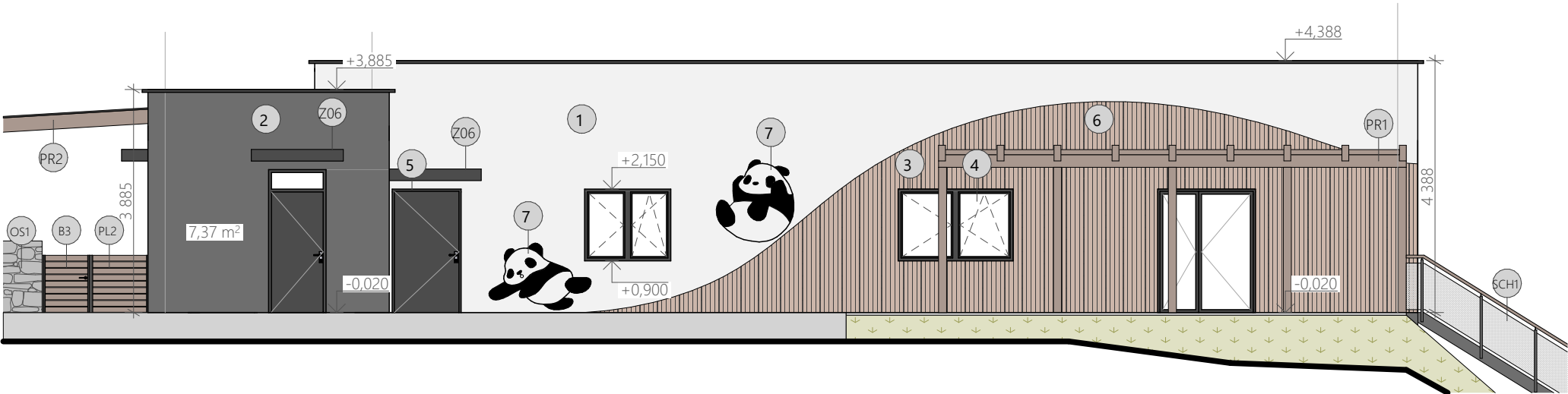


JIHOVÝCHODNÍ POHLED:

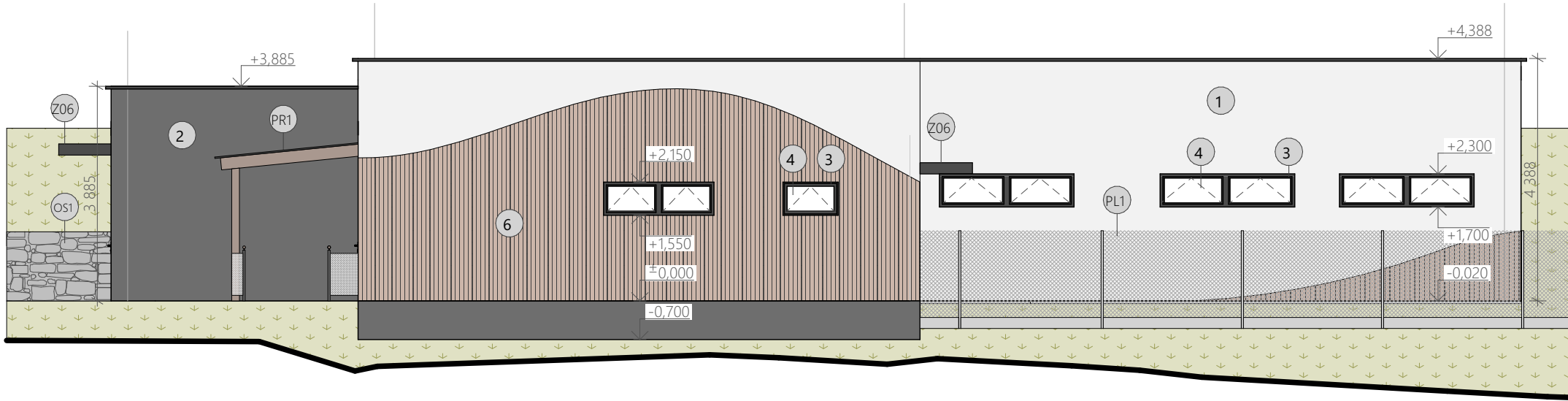


SEVEROVÝCHODNÍ POHLED:

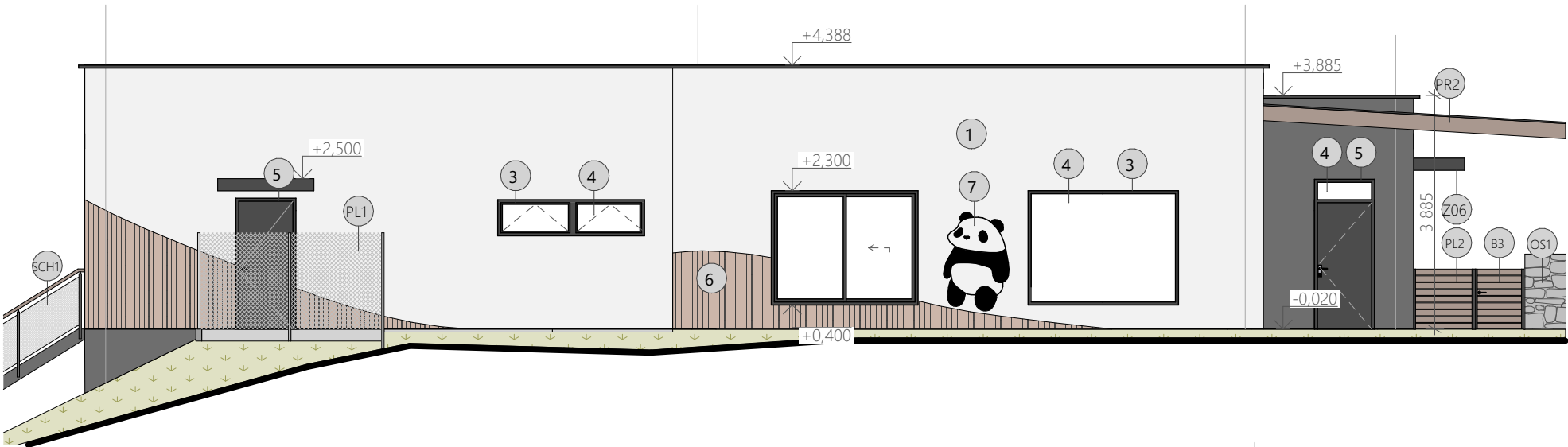


- LEGENDA:
- 1 PROBARVENÁ FASÁDNÍ SILIKONOVÁ OMÍTKA, SVĚTLE ŠEDÁ - zrna 1,5mm
  - 2 PÁSTOVITÁ OMÍTKA SE VZHLEDEM MONOLITICKÉHO BETONU - zrna 1,5mm
  - 3 PLASTOVÉ OKNO - ODSTÍN ANTRACIT RAL 7016
  - 4 SKLO ČIRÉ
  - 5 HLINÍKOVÉ VCHODOVÉ DVEŘE - ODSTÍN ANTRACIT RAL 7016
  - 6 DŘEVĚNÝ FASÁDNÍ OBKLAD
  - 7 VLÁKNOCEMENTOVÉ DESKY - KOMBINACE ODSTÍNŮ ČERNÉ A BÍLÉ
- POZNÁMKA: BAREVNÉ ODSTÍNY BUDOU DODAVATELEM STAVBY VYVZORKOVÁNY, INV ODSTÍN UPŘESNÍ

SEVEROZÁPADNÍ POHLED:



JIHOZÁPADNÍ POHLED:



GENERÁLNÍ PROJEKTANT	PRISPO s.r.o. Polská 375, 547 01 Náchod
VEDOUČÍ PROJEKTU	VYPRACOVALA
Ing. Petr Chobotský	Kristína Mohelníková
INVESTOR	Královéhradecký kraj, Pivovarské náměstí 1245, 500 03 Hradec Králové
MÍSTO STAVBY	Oblastní nemocnice Náchod - pč. 944/, 944/3, 944/4 k.ú. Náchod
STAVBA	Výstavba objektu pro zřízení dětské skupiny v nemocnici Náchod
OBSAH	D.1.1.6 Pohledy

FORMÁT	420/297
DATUM	01/2025
STUPEŇ PD	DPS
MĚŘÍTKO	Č. VÝKRESU
1:100	D.1.1.6

